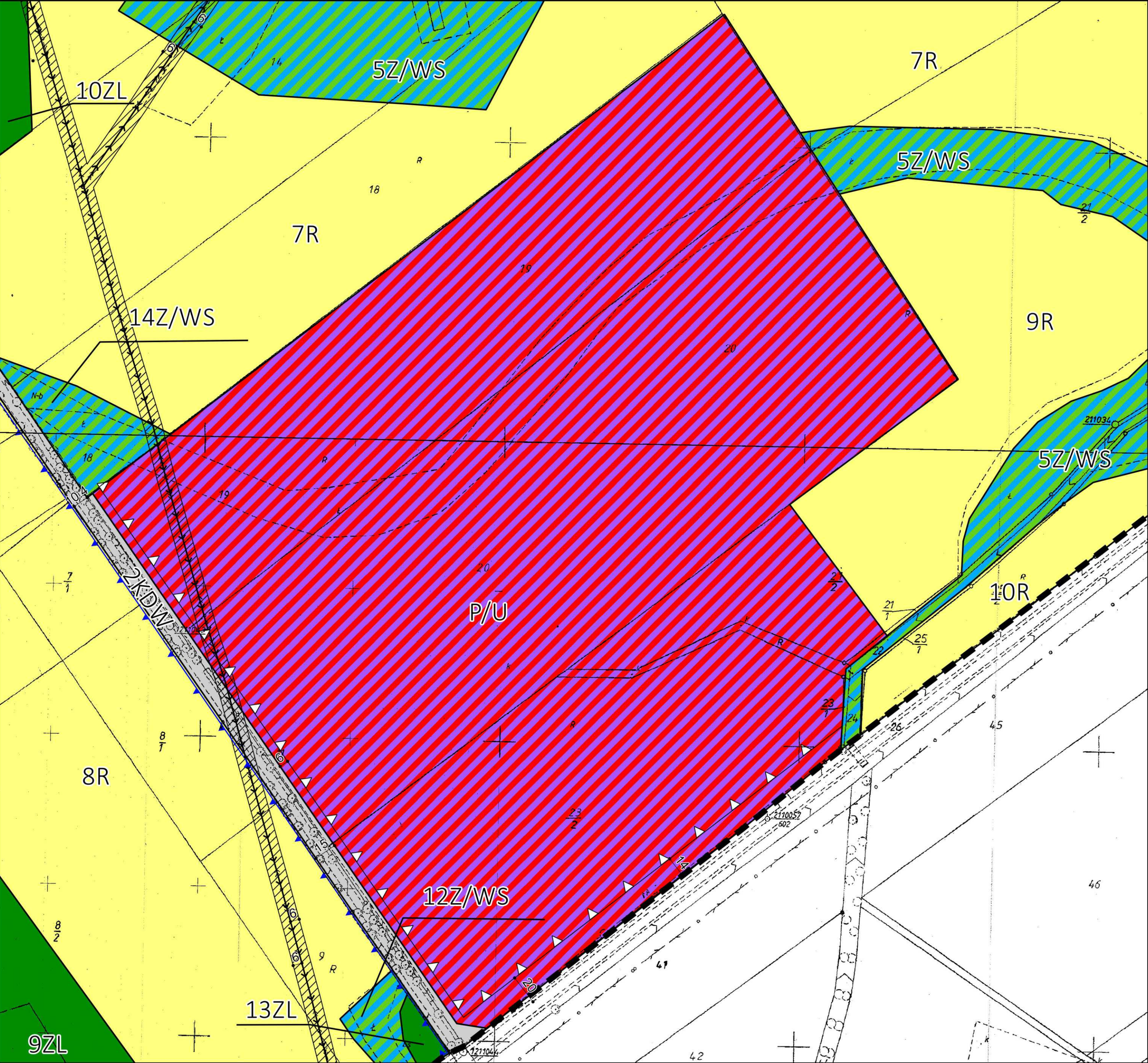


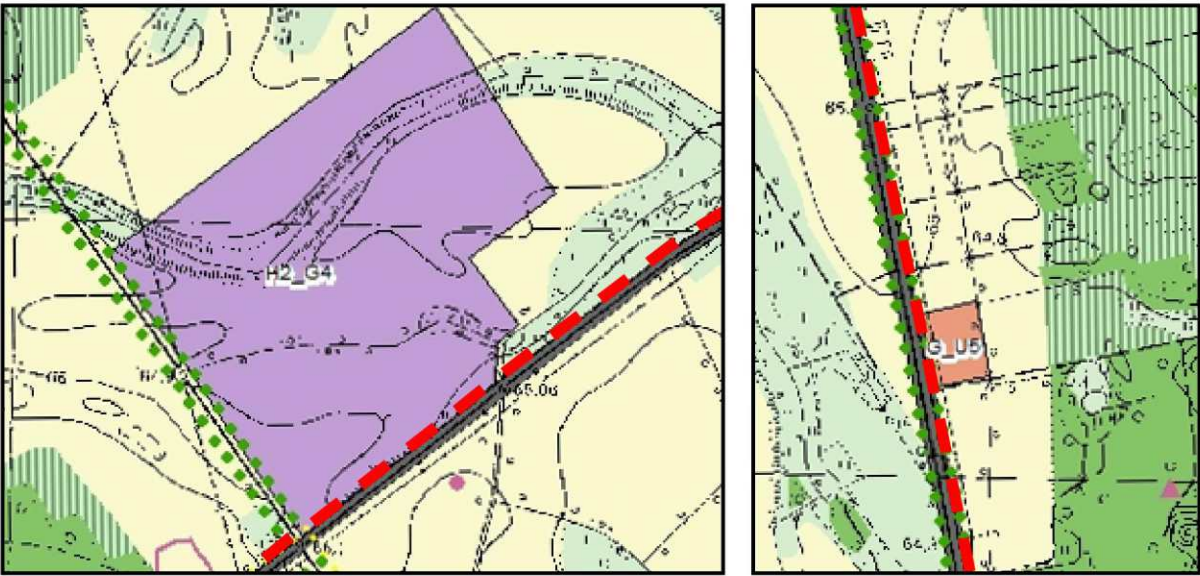
MIEJSCOWY PLAN ZAGOSPODAROWANIA PRZESTRZENNEGO OBSZARU TESINY
SKALA 1:2000



Załączniki do uchwały Nr
Rady Miejskiej w Śremie
z dnia

Załącznik nr 1B

WYRYS ZE STUDIUM UWARUNKWAŃ
I KIERUNKÓW ZAGOSPODAROWANIA PRZESTRZENNEGO GMINY ŚREM
SKALA 1:10 000



OZNACZENIA:
— GRANICA OBSZARU OBJĘTEGO PLANEM MIEJSCOWYM

- OZNACZENIA:
- GRANICA OBSZARU OBJĘTEGO PLANEM MIEJSCOWYM
 - LINIE ROZGRANICZAJĄCE TERENY O RÓŻNYM PRZEZNACZENIU LUB O RÓŻNYCH ZASADACH ZAGOSPODAROWANIA
 - △ NIEPRZEKRACZALNA LINIA ZABUDOWY
 - GRANICA STREFY OCHRONY KONSERWATORSKIEJ ZE WIDOCZNYMI STANOWISKAMI ARCHEOLOGICZNYMI
 - ISTNIEJĄCA LINIA ELEKTROENERGETYCZNA ŚREDNIEGO NAPIĘCIA 15KV
 - PAS OCHRONY FUNKCYJNEJ LINII ELEKTROENERGETYCZNEJ ŚREDNIEGO NAPIĘCIA 15KV
 - U TEREN ZABUDOWY USŁUGOWEJ
 - P/U TEREN OBIEKTÓW PRODUKCYJNYCH, SKŁADÓW I MAGAZYNÓW LUB ZABUDOWY USŁUGOWEJ
 - ZL TERENY LASÓW
 - Z/WS TERENY ZIELENI, ŁĄK I PASTWISK ORAZ WÓD POWIERZCHNIOWYCH ŚRÓDLĄDOWYCH
 - R TERENY ROLNICZE
 - KDW TERENY DRÓG WEWNĘTRZNYCH
- CAŁY OBSZAR MIEJSCOWEGO PLANU POŁOŻONY JEST W GRANICY GŁÓWNEGO ZBIORNIKA WÓD PODZIEMNYCH NR 150 - PRADOLINA WARSZAWSKO- BERLIŃSKA

